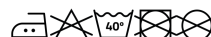


STAR WOMAN PO6634



Duo Concept
PO6634



DESCRIZIONE

Polo aderente in cotone a maniche corte. Punto piqué. Colletto e maniche intrecciati 1x1. Chiusura a 3 bottoni. Scollo nastrato in tessuto coordinato. Spacchetti laterali sull'orlo.

COMPOSIZIONE

100% cotone, piquet, 200 g/m². Grigio vigore 58: 85% cotone / 15% viscosa.

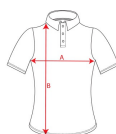
OSSERVAZIONI

*Etichetta rimovibile. *Duo concept.

TAGLIE

Adulto: S · M · L · XL · XXL · XXXL / :

SCHEMI



QUANTITATIVI

	Scatola	Pack
Adulto:	50 ud.	5 ud.

COLORI



TAGLIE

Adulto:	S	M	L	XL	XXL	XXXL
WIDTH (A)	42cm	45cm	48cm	51cm	54cm	57cm
LUNGO (B)	61cm	63cm	65cm	67cm	69cm	70cm

*Misure prese da 1 cm sotto il giromanica / Misure prese dal punto più alto della spalla fino alla fondo del prodotto

CERTIFICATI



www.oeko-tex.com

PERSONALIZZAZIONE DISPONIBILI



Transfer



Manipolato

